

# LEVER UNE CABINE en $\pm 1$ min 30 !



Actuellement, pour Lever et Baisser une cabine, cette opération est réalisée manuellement. Elle nécessite un effort Musculaire et Articulaire éprouvant. Cette répétition du mouvement est une cause reconnue de Troubles Musculosquelettiques (T.M.S.), souvent irréversibles et entraîne de nombreux arrêts de travail, dans un secteur déjà sous pression.

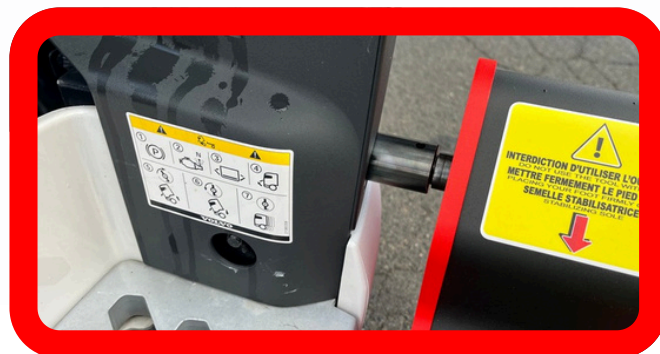
## ATELIERS POIDS LOURDS

---

## FIN DES T.M.S.

**Certification**

**BUREAU VERITAS**



Directive machine CE (2006/42/CE)  
Directive CE - CEM (2014/30/UE)  
Conformité NF EN ISO 13849-1

EASY-CAB est compatible avec 99 %  
des Poids Lourds! Simplicité, Efficacité.  
Une Innovation Majeure qui  
Révolutionne les Ateliers.

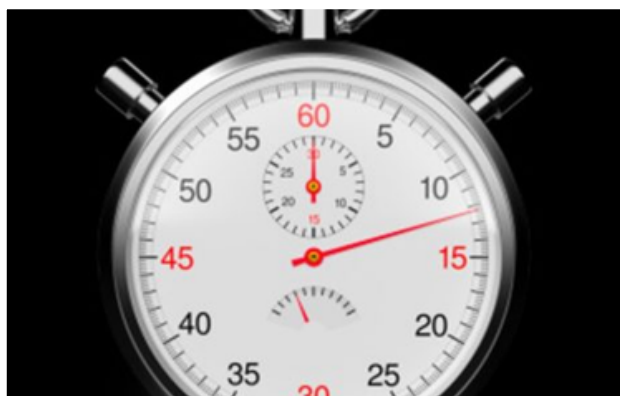


**SANS CONTRAINTES, IL EST:**

- MOBILE EN ATELIER
- UN COMPRESSEUR D'ATELIER SUFFIT (MINIMUM 1100L/MINUTE)
- ECOLOGIQUE, IL FONCTIONNE AVEC DE L'AIR SEC
- FIABLE ET ROBUSTE
- SANS ENTRETIEN
- GARANTIE 3 ANS
- PROTÉGÉ PAR DÉPÔT DE BREVET PCT/EP2024/078260
- PRÉSERVER LA SANTÉ DES HOMMES!
- CONTRIBUER À DIMINUER LES ARRÊTS DE TRAVAIL!
- ZÉRO CONCURRENCE !

**Divisez en Moyenne  
par 3 le temps passé  
pour Lever/Baisser  
les Cabines de Camion.**

**Avec EASY-CAB, vous  
diminuez les T.M.S., la  
pénibilité et diminuez les  
arrêts de travail.**



[www.easy-cab.eu](http://www.easy-cab.eu)

